

# MATHÉMATIQUES LES "SPÉS"

de d'Alzon

## POUR QUI ?

Si tu aimes les mathématiques.

Si tu as de la logique.

Si tu sais travailler régulièrement.

Si tu veux faire une classe préparatoire scientifique ou ECG.



## THÈMES ABORDÉS

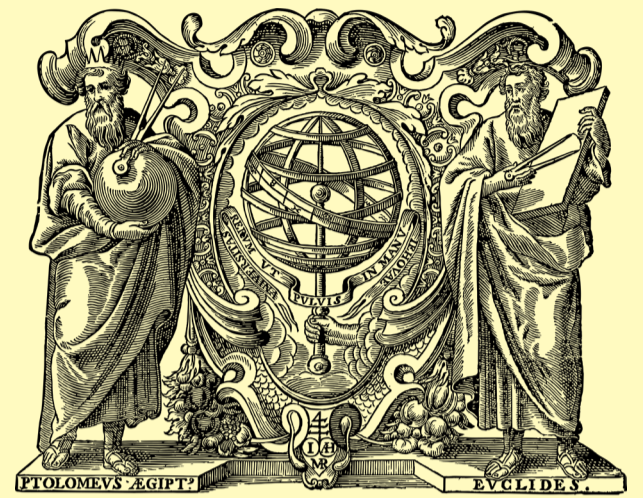
### FONCTIONS

(étude dérivée intégrale limites...)

### SUITES

### CALCULS

### PROBABILITÉS...



## L'ENSEIGNEMENT

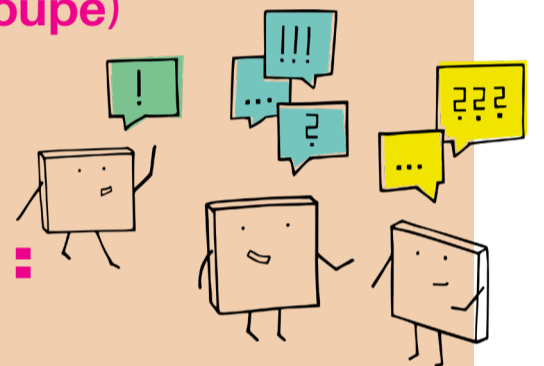
4h en première

(3h cours et une heure TD en demi-groupe)

6h en terminale

### SORTIES, PROJET DE GROUPE :

Pour les volontaires : Atelier de recherche « Maths en Jeans » avec voyage pour participer à un congrès.



## ÉVALUATION

ÉPREUVE FINALE ÉCRITE  
DE 4H EN TERMINALE

## ET APRÈS ?

### CLASSES PRÉPARATOIRES SCIENTIFIQUES

MPSI, PCSI, BCPST et bien d'autres

### CLASSES PRÉPARATOIRES AUX GRANDES ÉCOLES DE COMMERCE :

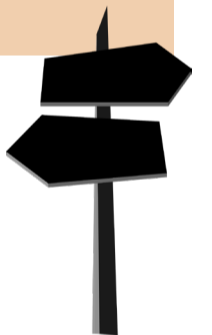
ECG

### BTS SCIENTIFIQUES

(Aéronautique, Opticien Lunetier,...)

### DUT

### MÉDECINE

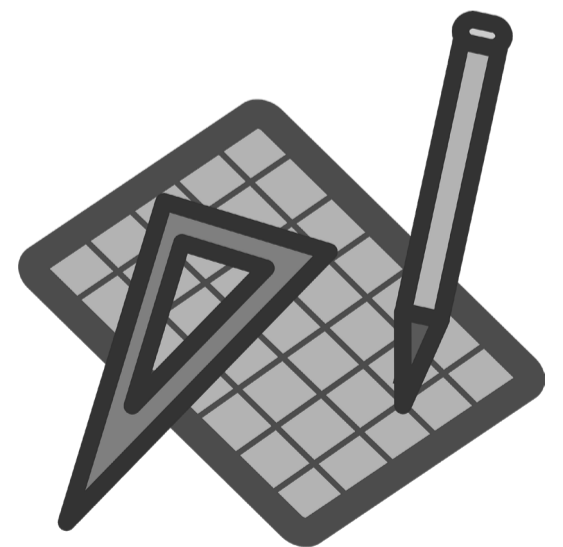


## CE QUE VOUS EN DITES...

« Les maths, c'est important »

« Les maths, ça développe la logique, et ça sert dans ma vie »

« Enormément d'études supérieures ne nous acceptent que si on a fait la spécialité mathématiques »



### OPTIONS DE TERMINALES :

Mathématiques expertes  
(avec la spécialité mathématiques)

Mathématiques complémentaires  
(sans spécialité mathématiques)